

▶ MX16

Centrale de mesure et d'alarme monovoie



Caractéristiques techniques

Fonction : Centrale de mesure et d'alarme monovoie

Alimentation : 100-240 Vac 50-60 Hz (35W)

Entrée : 1 entrée linéaire 4-20 mA ou numérique RS485

Afficheur :

- LCD graphique rétro éclairé
- Passage en vidéo inverse en cas d'alarme
- Bargraphe avec indication des seuils d'alarmes

Touches : 5 touches contextuelles + 1 bouton d'acquiescement de l'alarme sonore

Alarmes : 2 niveaux d'alarme (A1 & A2) + défaut

Sorties :

- 2 relais d'alarme (A1 & A2) + 1 relais défaut
- RS485 Protocole Modbus RTU (option)

Enregistrement : Historique des 512 derniers événements

Dimensions : 265 x 266 x 196 mm

Indice de protection : IP55

Conditions d'utilisation : -20 à +50°C et 5 à 95% HR (non condensée)

Entrées et sorties de câble :

- 3 PE M16 pour câbles de 4 à 8 mm²
- 2 PE M20 pour câbles de 6 à 12 mm²

Homologations :

- EMC : Suivant EN 50270:15
- Directive Basse Tension : Suivant EN 61010-1:10

Description produit

Spécialement étudiée pour les petites applications tertiaires ou industrielles, la centrale monovoie de détection gaz **MX16** est un modèle d'excellent rapport qualité/prix pour la surveillance des risques liés aux gaz toxiques, asphyxiants ou explosifs.

Cette centrale d'une grande simplicité d'utilisation présente de nombreux avantages comme un large écran LCD graphique rétro éclairé, 2 niveaux d'alarme programmable et de touches contextuelles pour une navigation aisée dans les menus.

Deux types de capteurs peuvent être raccordés sur cette centrale : soit des capteurs analogiques comme les OLCT10, les CTX300, les OLCT100 ou tout autre capteur 4-20 mA du marché, soit des capteurs numériques comme la série OLCT10N.

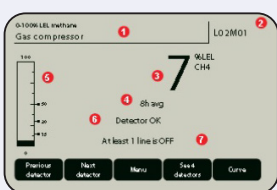
La centrale **MX16** dispose en standard de la fonction enregistrement de l'historique des événements (alarmes, défauts, etc.). En option, une carte de communication RS485 Modbus est disponible pour liaison avec un automate de supervision.

▶ Les atouts de la centrale monovoie MX16

- Excellent rapport qualité/prix
- 1 entrée numérique ou analogique pour recevoir la plupart des détecteurs gaz du marché
- Large écran LCD de 4" rétro-éclairé
- 2 relais d'alarme + 1 relai défaut
- Sortie RS485 Protocole Modbus RTU (option)
- Historique des 512 derniers événements

▶ Domaines d'application de la centrale MX16

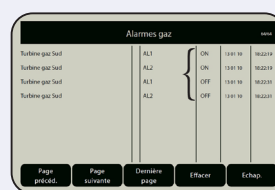
- Hôpitaux / salles IRM
- Unités de traitement alimentaire
- Unités d'embouteillage et de brasserie
- Laboratoires cosmétiques
- Petites chaufferies
- Garages et petits parkings
- Locaux de charges



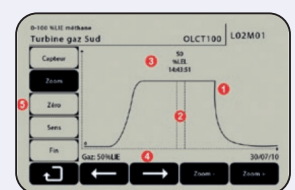
Affichage en mode normal



Affichage en mode alarme



Gestion des historiques



Affichage courbe de calibration