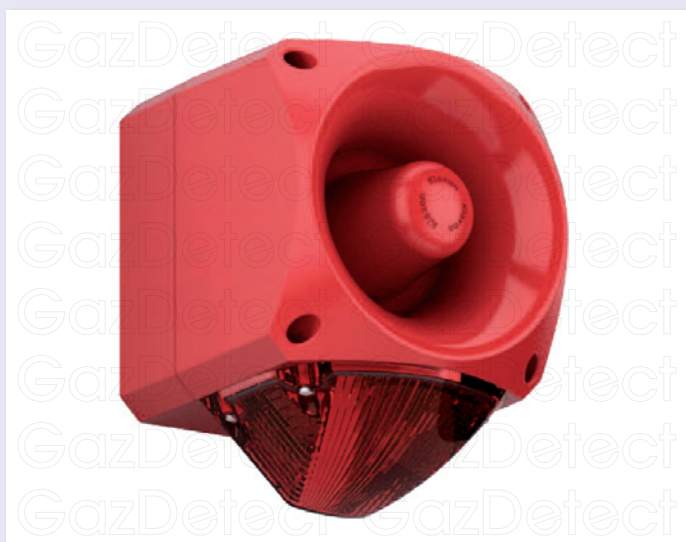


# NEXUS-C

Sirène électronique avec feu xénon ou LED



## CARACTÉRISTIQUES TECHNIQUES

### Température de fonctionnement :

Version Vcc : de -25°C à +70°C

Version Vca : de -25°C à +55°C

### Puissance :

• NEXUS 105 : 105 dB(A) @1m max

• NEXUS 110 : 110 dB(A) @1m max

• NEXUS 120 : 120 dB(A) @1m max

Donnée variable selon son sélectionné.

### Puissance lumineuse pour toute la gamme :

• Vca - feu Xn 5J

• Vcc - feu à LED puissance équivalente

### Étanchéité : IP66

### Réglage puissance :

Réglage jusqu'à -20dB par potentiomètre (sauf pour le son AFNOR)

**Nombre de sons :** 64 sons dont le son AFNOR NFS32001

### Sélection des sons :

Par microcontact interne. Commande de 3 sons par branchement interne (sauf version 110 / 230 Vca)

### Matière/Finition :

• Corps en ABS haute résistance rouge dans la masse

• Verrine en polycarbonate rouge ou orange en standard, (verte ou bleue sur demande)

### Taraudages :

• 5 entrées pointées sur 2 faces

• PE à définir ensemble selon câble utilisé

**Bornier :** 8 bornes de 2,5 mm<sup>2</sup>

### Poids et dimensions :

• NEXUS 105 : 0,8 kg / 136,2 x 173,1 x 124,5 mm

• NEXUS 110 : 1,2 kg / 166,3 x 213,5 x 149,5 mm

• NEXUS 120 : 2,0 kg / 166,3 x 213,5 x 149,5 mm

### Fréquence de flash :

• Version LED : Clignotant ou fixe

• Version xénon : Simple flash ou double flash

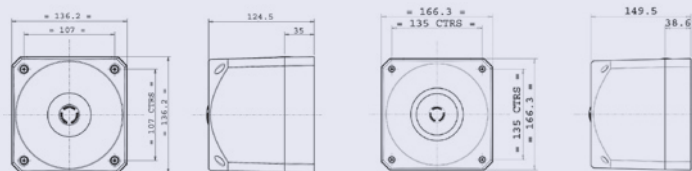
**Informations :** Synchronisation automatique avec d'autres sirènes Klaxon (SONOS & NEXUS)

**Option :** Version vocale (Nexus 110 uniquement)

## SÉLECTION des MODÈLES

Code	Tension	Codification / Version feu xenon
<b>Nexus 105</b>	10-60 Vcc	101121*
	110/230 Vca	101122*
<b>Nexus 110</b>	10-60 Vcc	102121
	10-230 Vca	102122
<b>Nexus 120</b>	10-60 Vcc	103121
	110/230 Vca	103122

\*Modèles tenus en stock



**Nexus 105**

**Nexus 110 & Nexus 120**